

## Air(e)s de couleurs - Bleu

### FICHE TECHNIQUE



#### Contacts :

Célia Idir - **Régie générale** - [celia.idir@gmail.com](mailto:celia.idir@gmail.com) - 06 84 52 47 36

Constance Arizzoli – **Conception** - [constancearizzoli@yahoo.fr](mailto:constancearizzoli@yahoo.fr) - 06 61 53 59 87  
[www.compagniedacote.com](http://www.compagniedacote.com)

**Équipe** : 2 artistes et 1 régisseuse générale  
**Jauge** : Gradinage nécessaire

**Durée du spectacle** : 0h35  
**Âge** : à partir de 2ans

## 1. PLATEAU

**Ouverture :** 7m minimum  
**Profondeur :** 7m minimum  
**Hauteur :** 4m minimum sous grill

**Sol :** Plateau recouvert de **tapis de danse noir propre**, recouvrant toute la scène.

**Boîte noire :** **Noir Complet nécessaire**  
**espace de jeu : Ouverture plateau de 4m**  
Pendrillons à l'allemande si l'espace scénique n'est pas complètement noir (murs)  
Pendrillons à l'italienne, 3 à cour et 3 à jardin ( hauteur 3m minimum, largeur 1m50 )  
1 frise noire pour cacher notre velum ( voir avec la régisseuse )  
1 rideau de fond de scène noir

**Scénographie :** 1 baignoire à l'avant-scène remplie d'eau  
1 vélum qui sépare l'avant-scène du fond de scène (**4m large/ 2m80 de haut**)  
À l'arrière du vélum un espace pour le musicien à jardin et un espace d'apparitions d'objets/marionnettes manipulés à cour

### **Matériel fourni par le théâtre :**

- 1 arrivée d'eau à proximité du plateau
- 2 pendrillons de part et d'autre du vélum
- 2 pendrillons à cour et 2 pendrillons à jardin pour créer des rues à l'arrière scène, derrière le vélum
- 1 frise noire pour cacher notre velum si la nôtre ne suffit pas( voir avec la régisseuse ) (**4m large/ 2m80 de haut**)
- 2 systèmes de poids pour commandes de machinerie 1 à Cour 1 à Jardin

### **Matériel fourni par la Cie :**

- un chauffe eau à immersion électrique 220v 2500W, suspension, flottant en acier inoxydable PVC et cuivre utilisé avant l'entrée du public
- un ventilateur 45W
- 1 frise noire pour cacher notre velum ( voir avec la régisseuse ) 3mx12m
- 3 poulies simples + drisses

## 2.LUMIÈRE

La régie lumière du spectacle sera assurée par la régisseuse du spectacle via un MacBook Pro et le logiciel D-Light matériel fourni par la Cie.

### **Matériel fourni par le théâtre :**

- 15 circuits, 2KW max par circuit
- 5 platines
- 4 PAR Led RGBW en contre
- 4 découpes 613 1KW
- 1 gélatine réf lee 201

**Matériel fourni par la Cie :**

- 20 F1 30W

- 2 F1 Led RGBW 15W

**3.SON****Matériel fourni par le théâtre :**

- un système de diffusion façade et un retour en wedge
- Un stand de guitare
- 1 pied de micro avec un bras
- 1 micro HF avec pince
- 1 direct avec multiprise (6 prises)
- Taps noir
- 1 DI Mono et ses branchements
- 1 jack mono et 1 XLR
- 1 chaise noire
- 1 mini jack pour relier ordi à la console

**Matériel fourni par la Cie :**

- 1 ordinateur avec Qlab
- 1 guitare électrique
- 1 set de pédales

**4.PLANNING**

**Le pré-montage de la boîte noire et de la lumière avant notre arrivée est nécessaire.**

2 services technique de 4h si pré-montage effectué la veille.

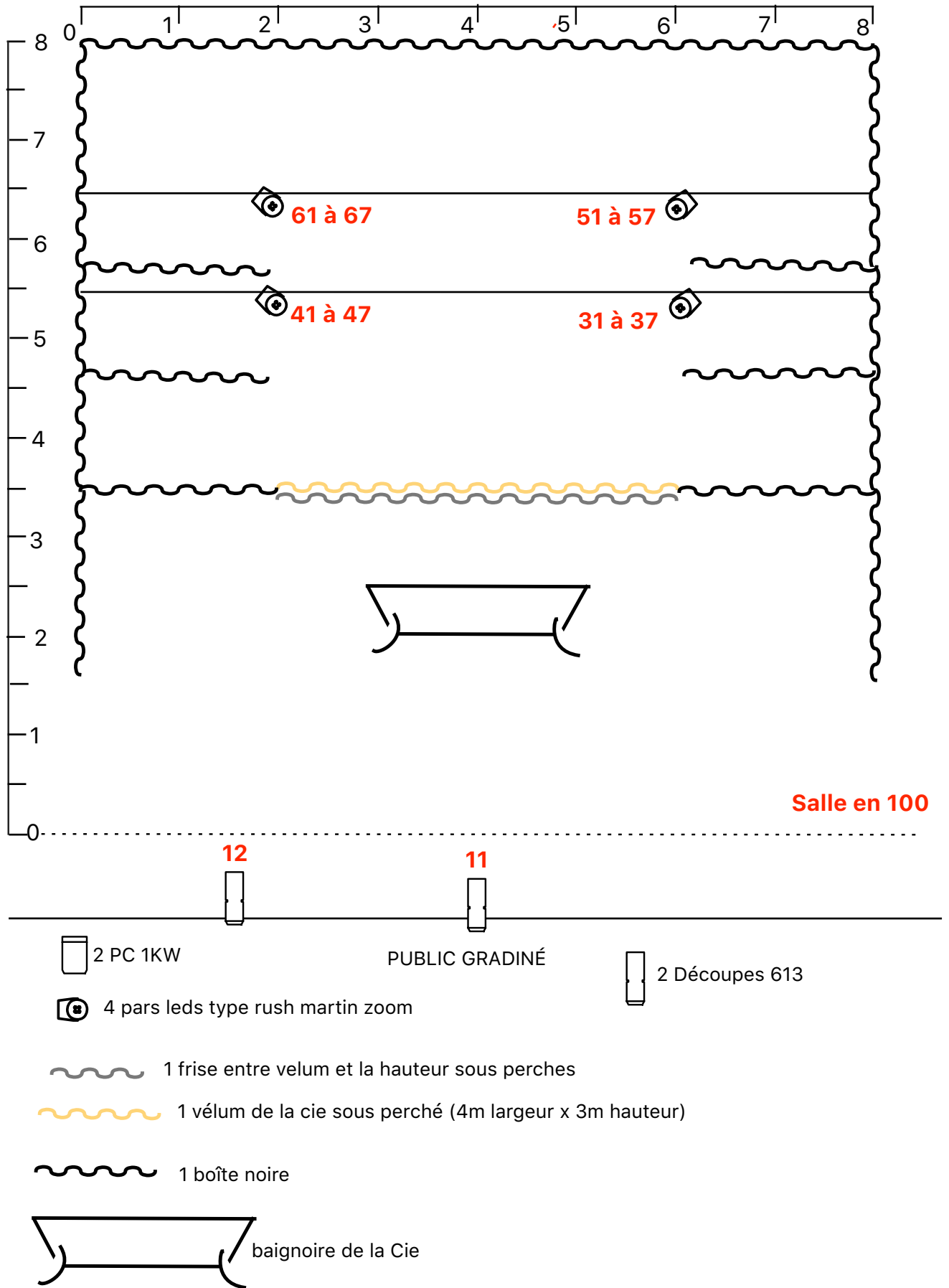
Besoin d'un technicien son, lumière et plateau lors du montage.

Un technicien au plateau lors des représentations pour réaliser 2 manipulations est nécessaire.

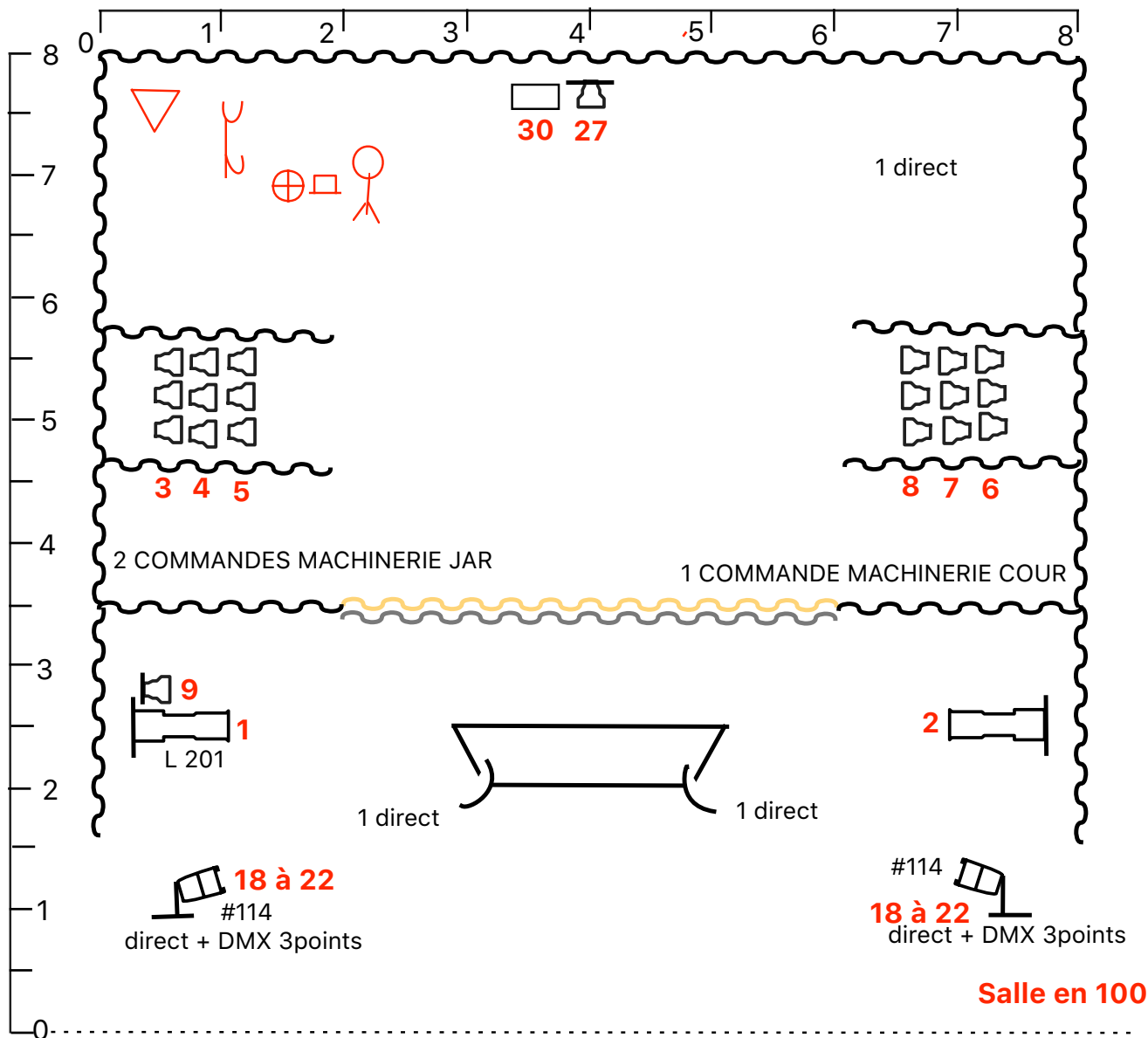
**5.LOGES**

Loge équipée pour 2 personnes avec tables, chaises, miroirs, 2 serviettes, savon, eau chaude et toilettes. Catering pour 3 personnes dans les loges, thé et café








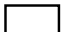





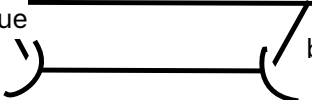
# PLAN GRILL



# PLAN SOL



## PUBLIC GRADINÉ

-  20 F1 cie dont 18 dans etagere cie
-  2 découpes 1KW 613
-  2 F1 leds de la Cie
-  1 retour en wedge
-  220v (multiprise avec 6 prises)
-  1 DI Mono
-  1 micro HF sur pied et un micro casque
-  Projection diapo Cie
-  1 stand de guitare
-  1 frise entre velum et hauteur sous perches
-  1 vélum de la cie (4m largeur x 2m80 hauteur)
-  1 boîte noire
-  ventilo de la cie
-  baignoire de la Cie

